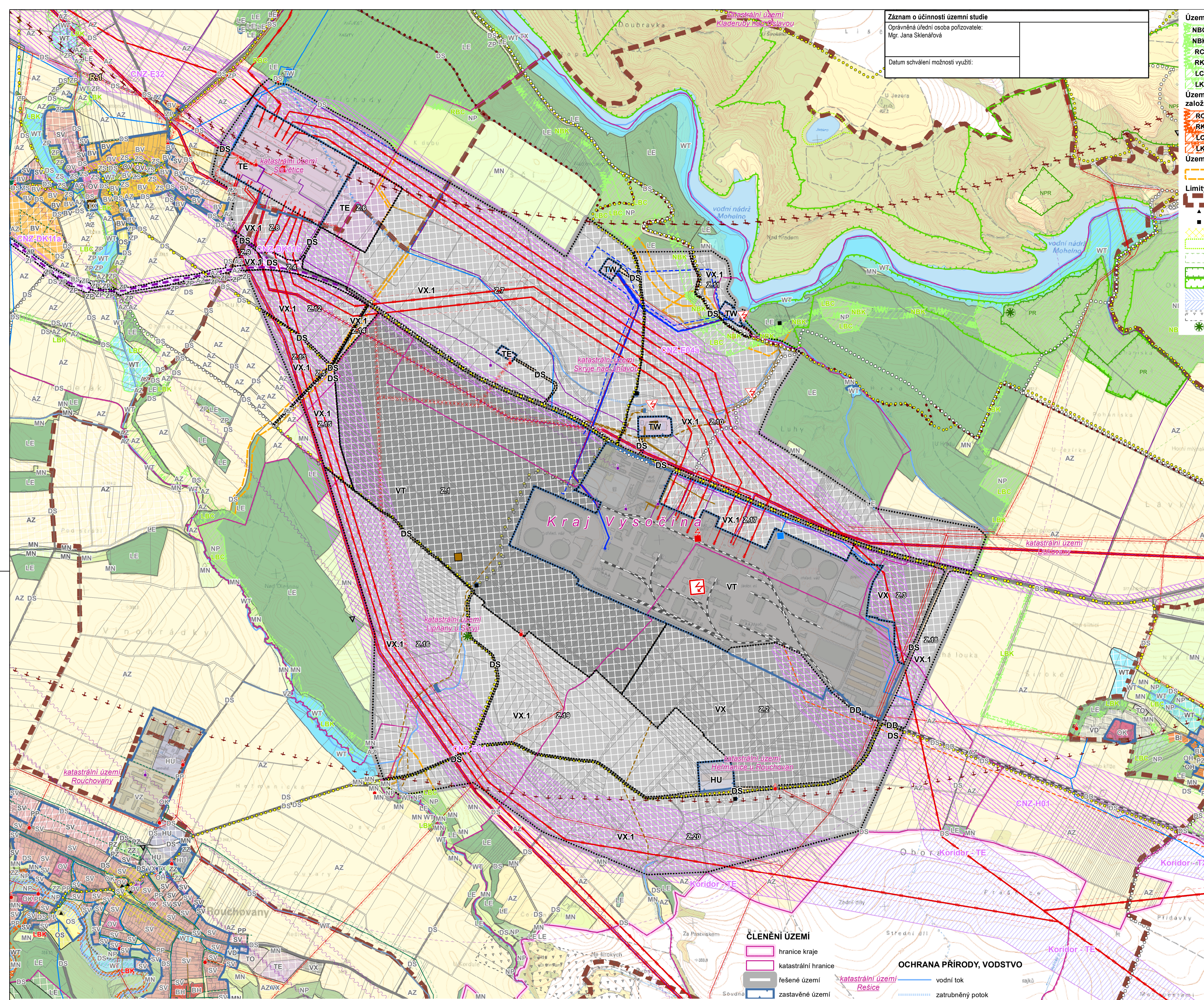


Záznam o účinnosti územní studie
Oprávněná úřední osoba pořizovatele:
Mgr. Jana Šklenářová
Datum schválení možnosti využití:

- Územní systém ekologické stability - funkční**
- NBC nadregionální biocentrum
 - NBK nadregionální biokoridor
 - RC regionální biocentrum
 - RK regionální biokoridor
 - LC lokální centrum
 - LK lokální biokoridor
- Územní systém ekologické stability - k založení**
- RC regionální biocentrum
 - RK regionální biokoridor
 - LC lokální centrum
 - LK lokální biokoridor
- Územní systém ekologické stability - k prověření**
- prvky ÚSES dle platných ÚP v kolizi s plochami pro rozvoj EDU
- Limity využití území**
- Pásmo hygienické ochrany JE Dukovany
 - architektonicky významná stavba
 - historicky významná stavba
 - urbanistická hodnota
 - registrovaný významný krajinný prvek
 - maloplošné zvláště chráněné území - ochranné pásmo
 - maloplošné zvláště chráněné území
 - Natura 2000 - evropsky významná lokalita
 - zvláštní povodeň
 - záplavové území Q5, Q20, Q100
 - poddolované území - plocha
 - památný strom

- Stabilizované plochy dle územní studie**
- DS dopravní infrastruktura - doprava silniční
 - DD dopravní infrastruktura - doprava drážní
 - TW technická infrastruktura - vodní hospodářství
 - TE technická infrastruktura - energetika
 - VT výroba a skladování - výroba těžká a energetika
 - HU smíšená výroba všeobecně
- Plochy změn dle územní studie**
- DS dopravní infrastruktura - doprava silniční
 - TE technická infrastruktura - energetika
 - VT výroba a skladování - výroba těžká a energetika
 - VX výroba a skladování - výroba jiná
 - VX.1 výroba a skladování - stavby a zařízení výroby energie
 - Z.1 hranice zastavitelných ploch
- Koridory dopravní a technické infrastruktury - návrh**
- CNZ koridor z nadřazené dokumentace ZÚR
 - Koridor koridor mimo řešení územní studie
- Plochy územních rezerv**
- R.1 technická infrastruktura - energetika
- Stabilizované plochy dle platných územních plánů**
- BV bydlení venkovské
 - BI bydlení individuální
 - BH bydlení hromadné
 - RI rekreace individuální
 - RZ rekreace - zahrádkové osady
 - RH rekreace hromadná - rekreační areály
 - OV občanské vybavení veřejné
 - OK občanské vybavení komerční
 - OS občanské vybavení - sport
 - OH občanské vybavení - hřbitovy
 - PP vybraná veřejná prostranství s převahou zpevněných ploch
 - PZ vybraná veřejná prostranství s převahou zeleně
 - ZZ zeleň - zahrady a sady
 - ZS zeleň sídelní
 - ZP zeleň přírodního charakteru
 - SV smíšené obytné venkovské
 - DS doprava silniční
 - DD doprava drážní
 - TW vodní hospodářství
 - TE energetika
 - TS spoje, elektronické komunikace
 - TO nakládání s odpady
 - TX technická infrastruktura jiná
 - VT výroba těžká a energetika
 - VD výroba drobná a služby
 - VZ výroba zemědělská a lesnická
 - VX výroba jiná
 - HU smíšená výroba
 - WT vodní plochy a toky
 - AZ zemědělské
 - AX zemědělské jiné
 - LE lesní
 - NP přírodní
 - MN smíšené nezastavěné území
- Plochy změn dle platných územních plánů**
- BV bydlení venkovské
 - BI bydlení individuální
 - BH bydlení hromadné
 - RI rekreace individuální
 - RZ rekreace - zahrádkové osady
 - RH rekreace hromadná - rekreační areály
 - OV občanské vybavení veřejné
 - OK občanské vybavení komerční
 - OS občanské vybavení - sport
 - OH občanské vybavení - hřbitovy
 - PP vybraná veřejná prostranství s převahou zpevněných ploch
 - PZ vybraná veřejná prostranství s převahou zeleně
 - ZZ zeleň - zahrady a sady
 - ZS zeleň sídelní
 - ZP zeleň přírodního charakteru
 - SV smíšené obytné venkovské
 - DS doprava silniční
 - DD doprava drážní
 - TW vodní hospodářství
 - TE energetika
 - TS spoje, elektronické komunikace
 - TO nakládání s odpady
 - TX technická infrastruktura jiná
 - VT výroba těžká a energetika
 - VD výroba drobná a služby
 - VZ výroba zemědělská a lesnická
 - VX výroba jiná
 - HU smíšená výroba
 - WT vodní plochy a toky
 - AZ zemědělské
 - AX zemědělské jiné
 - LE lesní
 - NP přírodní
 - MN smíšené nezastavěné území



- ČLENĚNÍ ÚZEMÍ**
- hranice kraje
 - katastrální hranice
 - řešené území
 - zastavěné území

- OCHRANA PŘÍRODY, VODSTVO**
- vodní tok
 - zatrubněný potok

- DOPRAVNÍ A TECHNICKÁ INFRASTRUKTURA**
- silnice II. a III. třídy - stav
 - silnice II. a III. třídy - návrh
 - železniční vlečka
 - cyklostezka - stav
 - cyklostezka - návrh
 - cyklostezka - rušeno
 - turistická trasa - stav
 - turistická trasa - návrh
 - turistická trasa - rušeno
 - hipostezka
 - ochranné pásmo letiště
- vodovod**
- vodovod - stav
 - vodovodní řad dálkový - návrh
 - vodovodní řad dálkový - rušeno
 - vodojem
 - čerpací stanice
- kanalizace**
- kanalizace EDU - stav
 - kanalizace EDU - návrh
 - kanalizace ostatní - stav
 - kanalizace ostatní - návrh
 - potrubí MVE - stav
- výtláčny řad**
- přívod surové vody pro EDU - stav
 - přívod surové vody pro EDU - návrh
 - čistírna odpadních vod
- plynovod**
- plynovod - stav
 - plynovod - návrh
 - regulační stanice VTL plynovodu
 - horkovod - návrh

- el. vedení**
- elektrické vedení 400 kV - stav
 - elektrické vedení 110 kV - stav
 - elektrické vedení 22 kV - stav
 - elektrické vedení 22 kV - návrh
 - elektrické vedení kabelové - stav
 - elektrické vedení - rušeno
- jaderná elektrárna Dukovany**
- MVE Skryje
 - rozvodna VVN / ZVN
 - trafostanice, rozvodna VN
 - trafostanice VN - návrh
- sdělovací kabel**
- ochranné pásmo výtláčného řadu
 - bezpečnostní pásmo plynovodu
 - ochranné pásmo el. vedení
 - OP rozvodny Slavětice; rozvodna VVN
 - zařízení komunikační sítě
 - ochranné pásmo komunikačního zařízení
 - radioreléová trasa

- jaderná elektrárna Dukovany**
- MVE Skryje
 - rozvodna VVN / ZVN
 - trafostanice, rozvodna VN
 - trafostanice VN - návrh
- sdělovací kabel**
- ochranné pásmo výtláčného řadu
 - bezpečnostní pásmo plynovodu
 - ochranné pásmo el. vedení
 - OP rozvodny Slavětice; rozvodna VVN
 - zařízení komunikační sítě
 - ochranné pásmo komunikačního zařízení
 - radioreléová trasa

- jaderná elektrárna Dukovany**
- MVE Skryje
 - rozvodna VVN / ZVN
 - trafostanice, rozvodna VN
 - trafostanice VN - návrh
- sdělovací kabel**
- ochranné pásmo výtláčného řadu
 - bezpečnostní pásmo plynovodu
 - ochranné pásmo el. vedení
 - OP rozvodny Slavětice; rozvodna VVN
 - zařízení komunikační sítě
 - ochranné pásmo komunikačního zařízení
 - radioreléová trasa

Objednatel
Elektrárna Dukovany II, a. s.
Duhová 1444/2
Praha 4, Michle
140 00

Zpracovatel
Jacobs Clean Energy s.r.o.
Křenová 58
Brno
602 00

Porizovatel
Městský úřad Třebíč
Odbor rozvoje a územního plánování
odštěpní Úřad územního plánování
Karlov nám. 104/55
Třebíč
674 01

Zpracovatelský tým
Zodpovědný projektant Ing. arch. Pavel Šemora
Urbanistické řešení autorizace ČKA 3495
Dopravní a technická infrastruktura Ing. arch. Pavel Šemora
Životní prostředí, ÚSES Mgr. Jana Švábová Nežvalová
Kontroloval Ing. Petr Vymazal

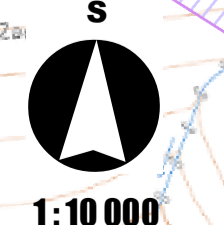
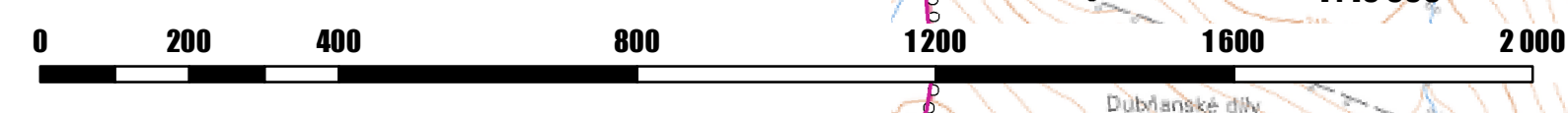
Územní studie
PLOCHA PRO ROZŠÍŘENÍ JADERNÉ ELEKTRÁRNY DUKOVANY

KOORDINAČNÍ VÝKRES

Datum: 5 / 2023
Stupeň: 4

AutORIZAČNÍ RAZÍTKO

Paré číslo:



1:10 000