

## OZNÁMENÍ

V souladu s ustanovením § 39 odst. 1 zákona č. 128/2000 Sb., o obcích v platném znění zveřejňuje Obec Rouchovany

### záměr prodeje pozemků

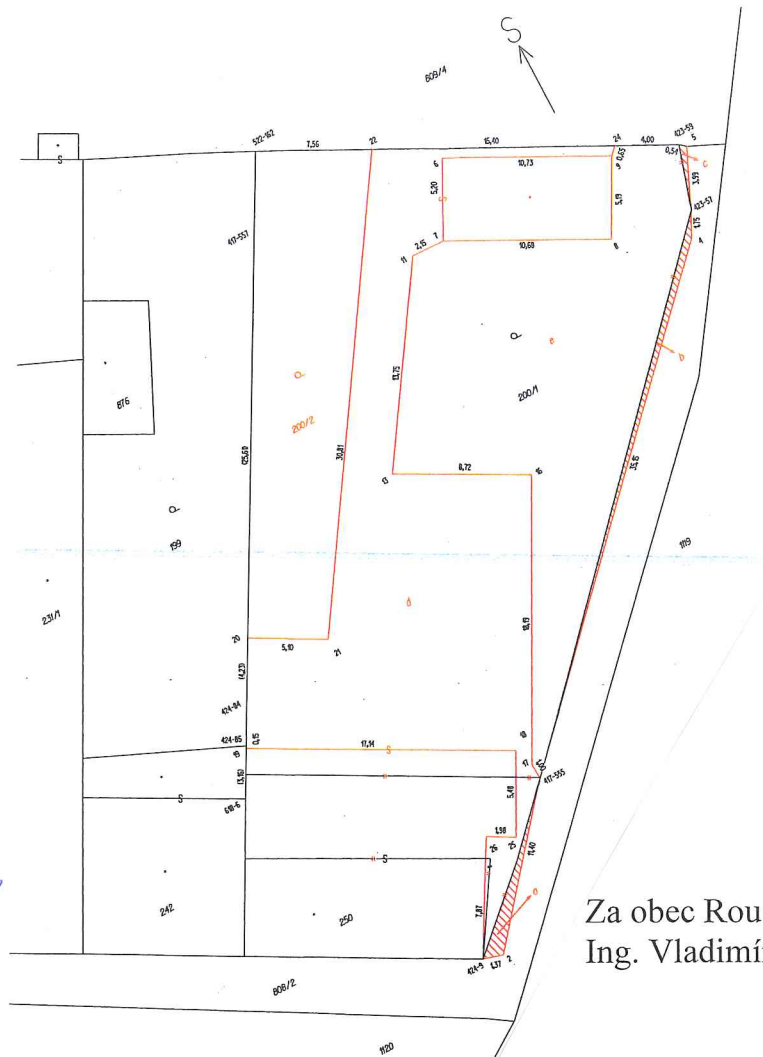
- části pozemku p.č. 808/2 ostatní plocha, jiná plocha o výměře 381 m<sup>2</sup> označené jako díly, a to

díl „a“ o výměře 6 m<sup>2</sup>

díl „b“ a „c“ o společné výměře 10 m<sup>2</sup>

oddělené na základě Geometrického plánu pro rozdělení pozemku, změn hranic pozemku a změn obvodu budovy, která je hlavní stavbou na pozemku č. 919-52114/2022 zhotoveného firmou GEODING, spol. s r.o., Na Pankráci 1597/76, Praha 4 ze dne 14.12.2022.

Pozemky jsou ve vlastnictví obce Rouchovany a jsou vedené na LV 10001 pro k.ú. a obec Rouchovany na katastrálním pracovišti Třebíč, Katastrálního úřadu pro Vysočinu.



Vyvěšeno: 19.01.2023

Sňato:

Za obec Rouchovany:  
Ing. Vladimír Černý v.r.